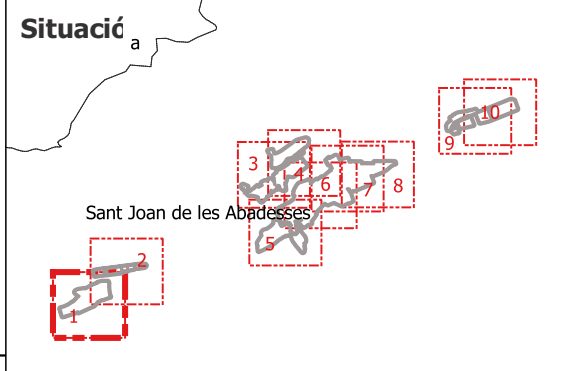


### Llegenda general

<b>Elements representats</b>	<b>Vies de servei</b>
trams de la franja perimetral	existent
xarxa viària en franja	per arranjar
subtrams	per obrir
zones verdes	<b>Base topogràfica</b>
parcel·les interiors no edificades	hidrografia
parcel·lari urbana	xarxa viària
tram amb peus especials i/o poda (PEL: PE lligament PEA: PE alçada)	altimetria



### Tractaments sobre la vegetació

**Tractaments en trams i zones verdes**

- T1 - estassada manual
- T2 - estassada mecanitzada
- T3 - aclarida sense extracció
- T4 - aclarida
- T5 - Aclarida sense extracció amb estassada manual
- T6 - aclarida amb estassada mecanitzada
- T7 - aclarida amb estassada manual
- sense actuació

**Tractaments en parcel·les interiors no edificades**

- P1 - estassada manual
- P2 - estassada mecanitzada
- P3 - aclarida amb estassada manual
- P4 - aclarida amb estassada mecanitzada
- Sense actuació

**Diputació de Girona**  
Àrea de territori i sostenibilitat  
Medi Ambient

**Ajuntament de Sant Joan de les Abadesses**

**Projecte d'obertura i manteniment de les franges perimetrals de prevenció.**

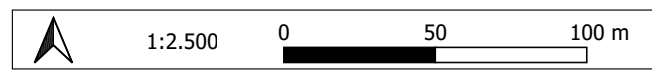
Redactors del projecte  
**Jordi Canals Camprubí**

Terme municipal  
Sant Joan de les Abadesses

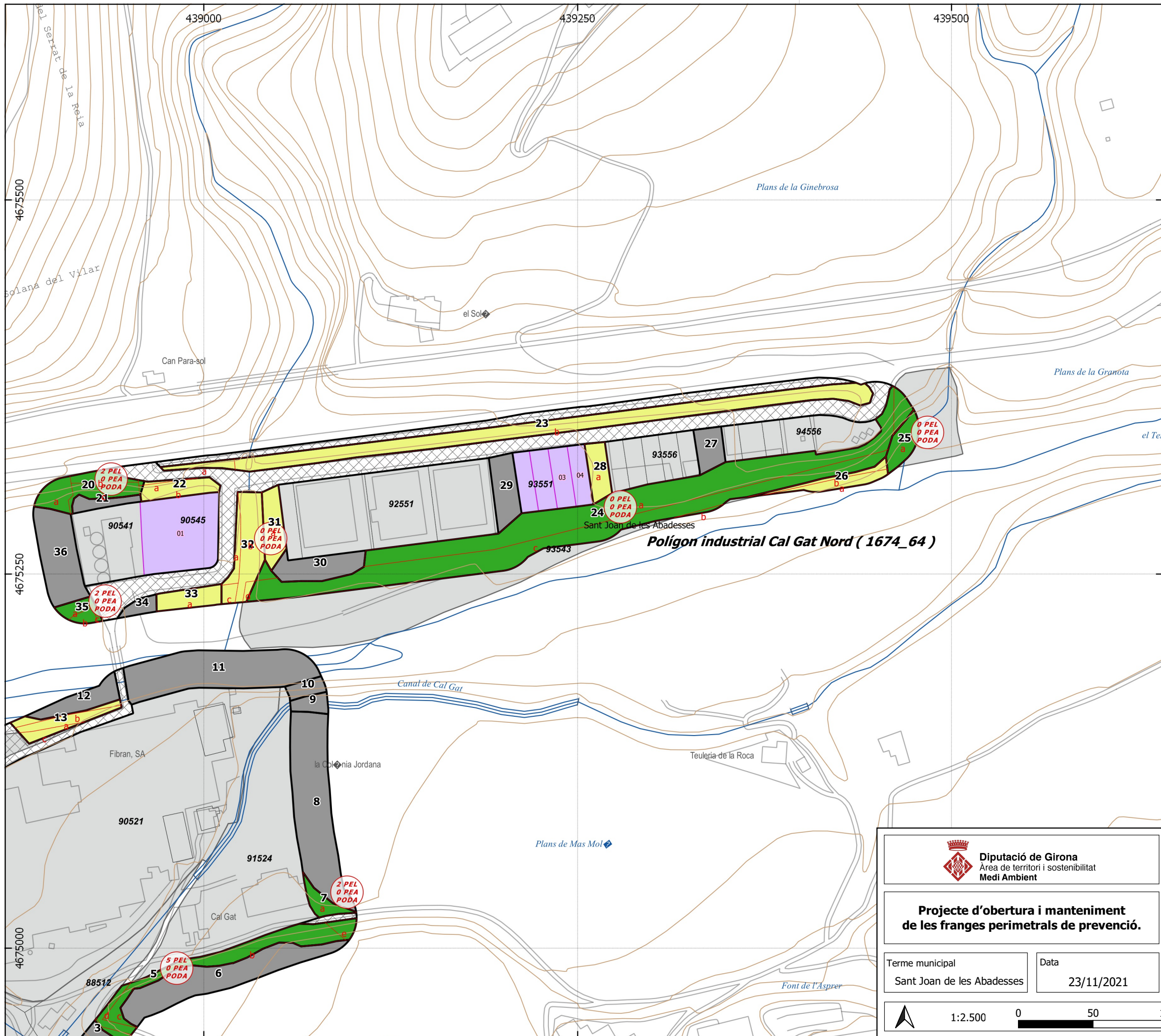
Data  
23/11/2021

Plànol d'actuació

Full  
1 / 10

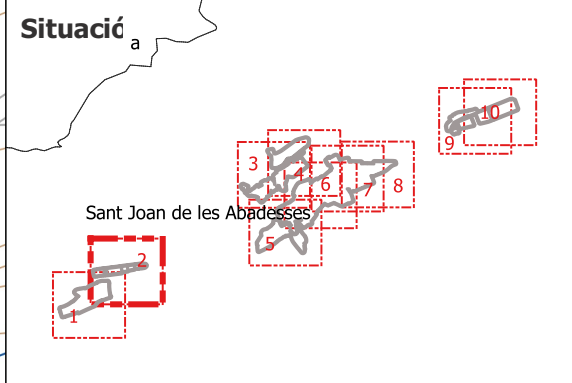


Base topogràfica 1:5000 de l'Institut Cartogràfic i Geològic de Catalunya



### Llegenda general

Elements representats		Vies de servei	
	trams de la franja perimetral		existent
	xarxa viària en franja		per arranjar
	subtrams		per obrir
	zones verdes	Base topogràfica	
	parcel·les interiors no edificades		hidrografia
	parcel·lari urbana		xarxa viària
	tram amb peus especials i/o poda (PEL: PE lligament PEA: PE alçada)		altimetria



### Tractaments sobre la vegetació

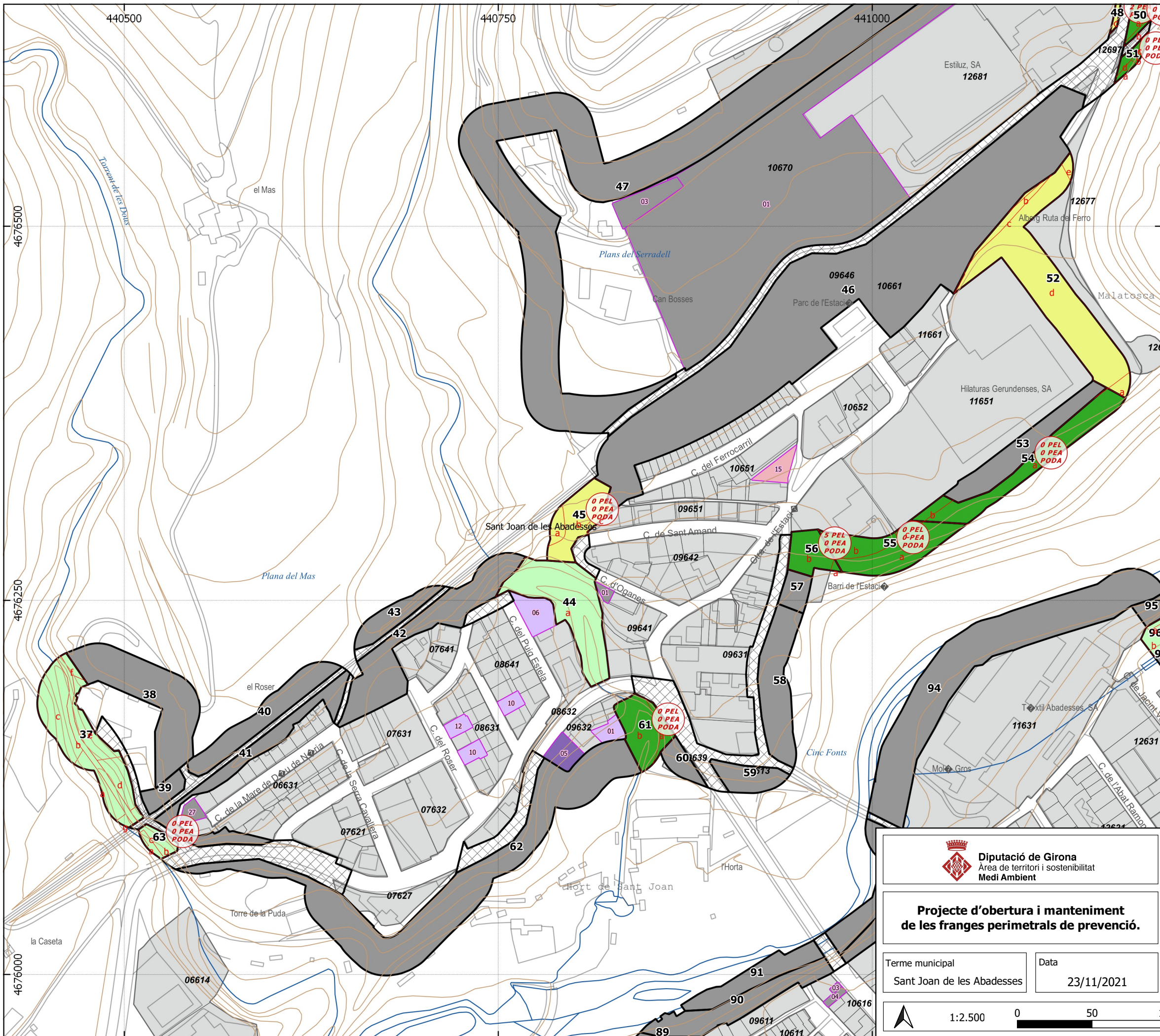
Tractaments en trams i zones verdes

- T1 - estassada manual
- T2 - estassada mecanitzada
- T3 - aclarida sense extracció
- T4 - aclarida
- T5 - Aclarida sense extracció amb estassada manual
- T6 - aclarida amb estassada mecanitzada
- T7 - aclarida amb estassada manual
- sense actuació

Tractaments en parcel·les interiors no edificades

- P1 - estassada manual
- P2 - estassada mecanitzada
- P3 - aclarida amb estassada manual
- P4 - aclarida amb estassada mecanitzada
- Sense actuació

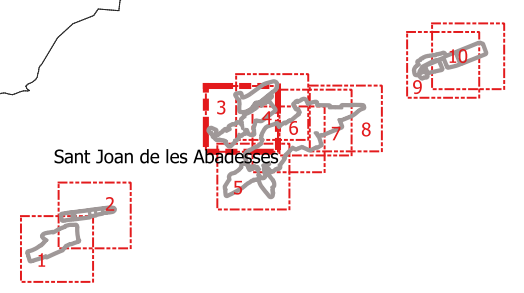
<b>Diputació de Girona</b> Àrea de territori i sostenibilitat Medi Ambient		<b>Ajuntament de Sant Joan de les Abadesses</b>	
<b>Projecte d'obertura i manteniment de les franges perimetrals de prevenció.</b>			
Redactors del projecte <b>Jordi Canals Camprubí</b>		Full <b>2 / 10</b>	
Terme municipal Sant Joan de les Abadesses	Data 23/11/2021	Plànol d'actuació	
1:2.500		0 50 100 m	
Base topogràfica 1:5000 de l'Institut Cartogràfic i Geològic de Catalunya			



### Legenda general

- |   |                         |
|---|-------------------------|
| <b>Elements representats</b>  | <b>Vies de servei</b>   |
| trams de la franja perimetral                                       | existent                |
| xarxa viària en franja  | per arranjar            |
| subtrams  | per obrir               |
| zones verdes  | <b>Base topogràfica</b> |
| parcel·les interiors no edificades                                  | hidrografia             |
| parcel·lari urbana  | xarxa viària            |
| tram amb peus especials i/o poda (PEL: PE lligament PEA: PE alçada) | altimetria              |

### Situació



### Tractaments sobre la vegetació

- Tractaments en trams i zones verdes**
- T1 - estassada manual
  - T2 - estassada mecanitzada
  - T3 - aclarida sense extracció
  - T4 - aclarida
  - T5 - Aclarida sense extracció amb estassada manual
  - T6 - aclarida amb estassada mecanitzada
  - T7 - aclarida amb estassada manual
  - sense actuació
- Tractaments en parcel·les interiors no edificades**
- P1 - estassada manual
  - P2 - estassada mecanitzada
  - P3 - aclarida amb estassada manual
  - P4 - aclarida amb estassada mecanitzada
  - Sense actuació

**Diputació de Girona**  
Àrea de territori i sostenibilitat  
Medi Ambient

**Ajuntament de Sant Joan de les Abadesses**

**Projecte d'obertura i manteniment de les franges perimetral de prevenció.**

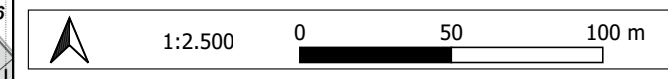
Redactors del projecte  
**Jordi Canals Camprubí**

Terme municipal  
Sant Joan de les Abadesses

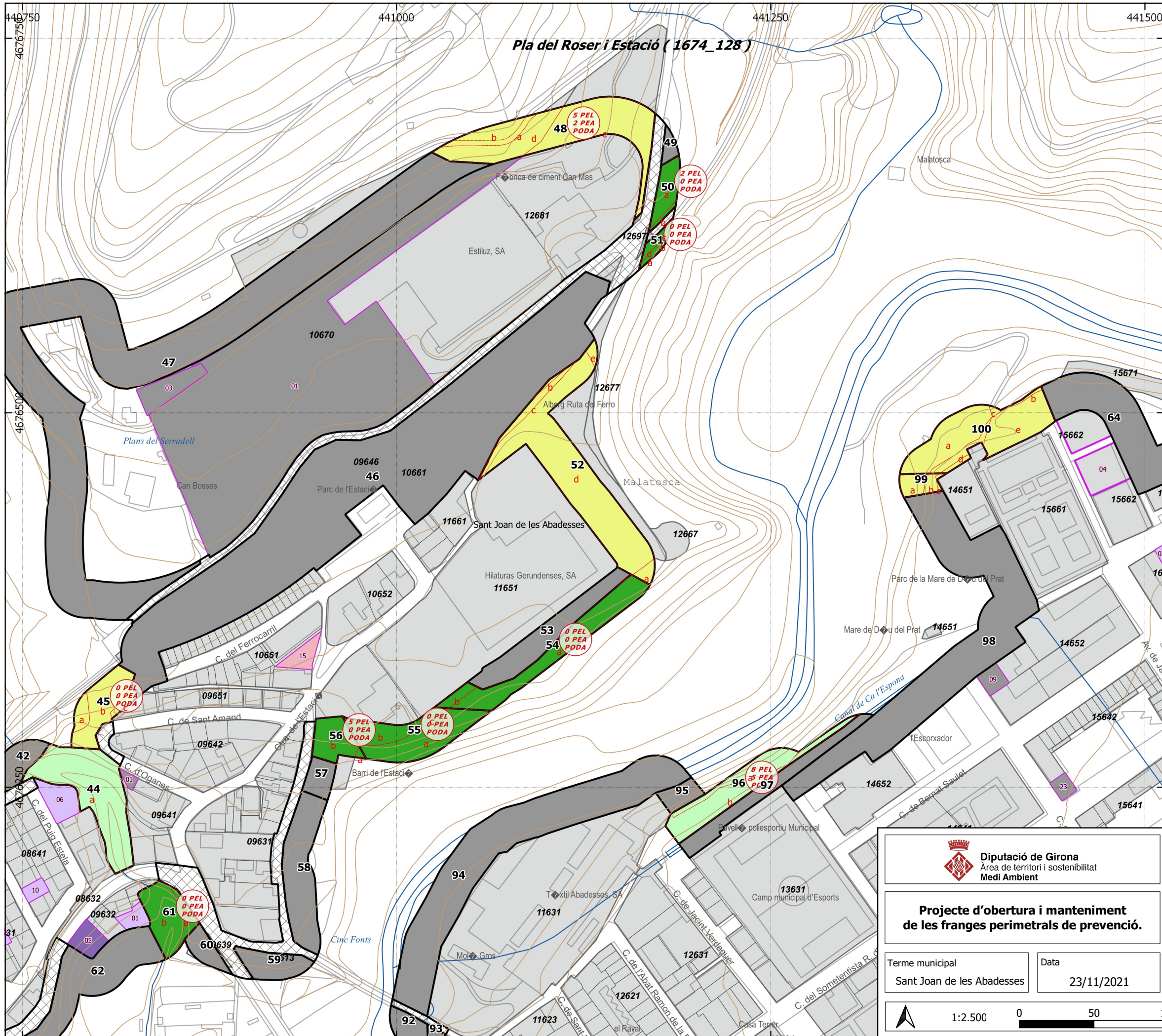
Data  
23/11/2021

Plànol d'actuació

Full  
3 / 10



Base topogràfica 1:5000 de l'Institut Cartogràfic i Geològic de Catalunya

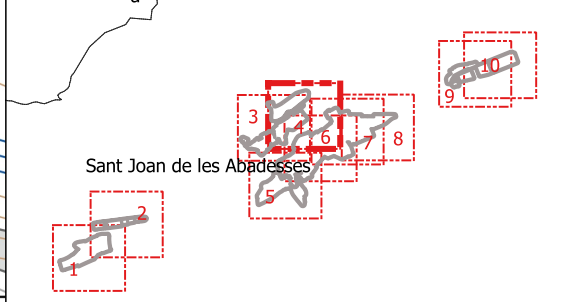


**Pla del Roser i Estació ( 1674\_128 )**

**Llegenda general**

- |  |   |
|--|---|
| <p>Elements representats</p> <ul style="list-style-type: none"> <li> trams de la franja perimetral</li> <li> xarxa viària en franja</li> <li> subtrams</li> <li> zones verdes</li> <li> parcel·les interiors no edificades</li> <li> parcel·lari urbana</li> <li> tram amb peus especials i/o poda (PEL: PE lligament PEA: PE alçada)</li> </ul> | <p>Vies de servei</p> <ul style="list-style-type: none"> <li> existent</li> <li> per arranjar</li> <li> per obrir</li> </ul> <p>Base topogràfica</p> <ul style="list-style-type: none"> <li> hidrografia</li> <li> xarxa viària</li> <li> altimetria</li> </ul> |
|--|---|

**Situació**



**Tractaments sobre la vegetació**

- Tractaments en trams i zones verdes
- T1 - estassada manual
  - T2 - estassada mecanitzada
  - T3 - aclarida sense extracció
  - T4 - aclarida
  - T5 - Aclarida sense extracció amb estassada manual
  - T6 - aclarida amb estassada mecanitzada
  - T7 - aclarida amb estassada manual
  - sense actuació
- Tractaments en parcel·les interiors no edificades
- P1 - estassada manual
  - P2 - estassada mecanitzada
  - P3 - aclarida amb estassada manual
  - P4 - aclarida amb estassada mecanitzada
  - Sense actuació

**Diputació de Girona**  
Àrea de territori i sostenibilitat  
Medi Ambient

**Ajuntament de Sant Joan de les Abadesses**

**Projecte d'obertura i manteniment de les franges perimetrals de prevenció.**

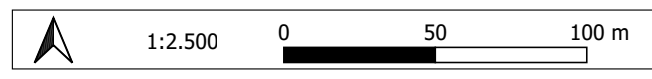
Redactors del projecte  
**Jordi Canals Camprubí**

Terme municipal  
Sant Joan de les Abadesses

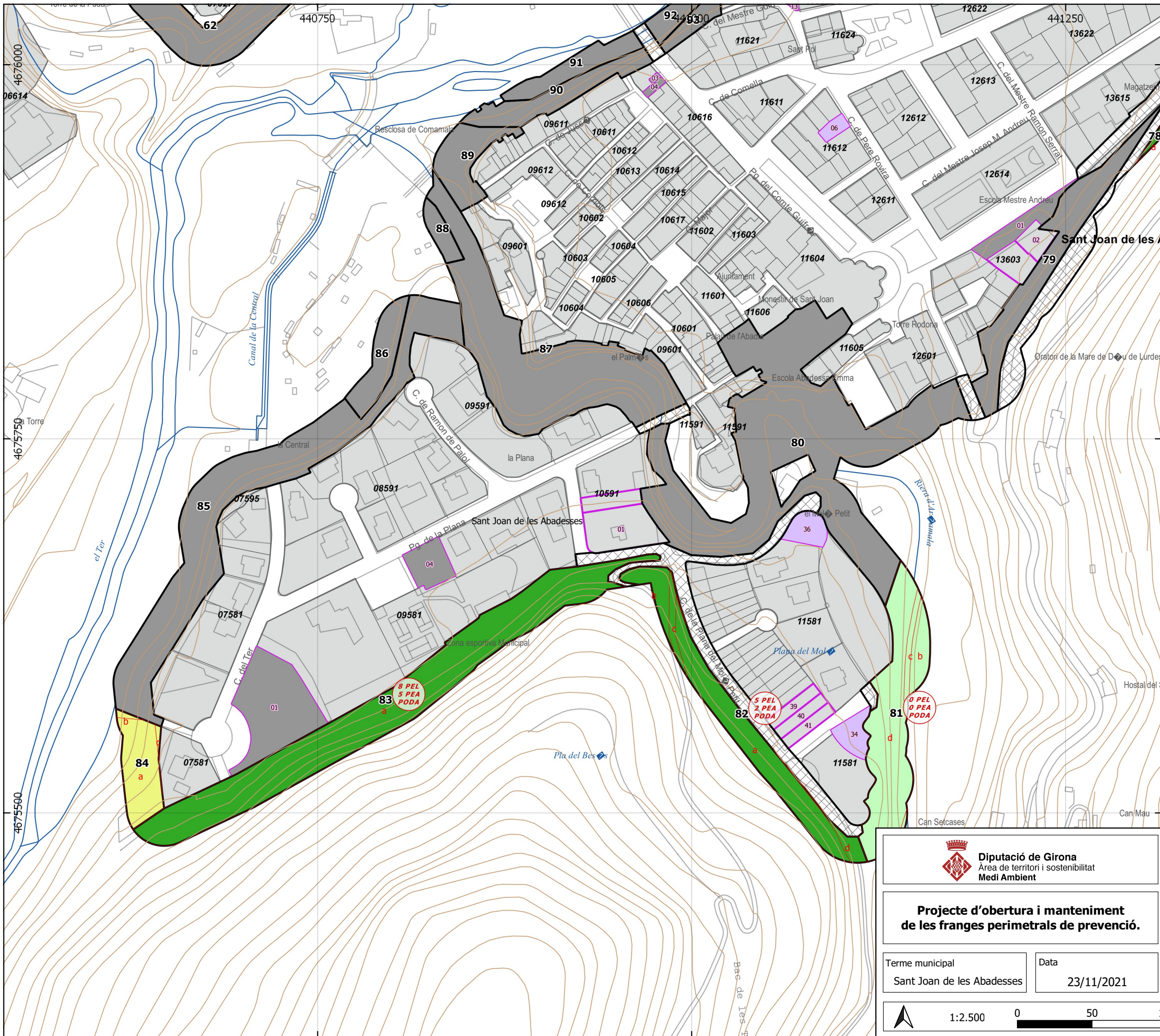
Data  
23/11/2021

Plànol d'actuació

Full  
4 / 10



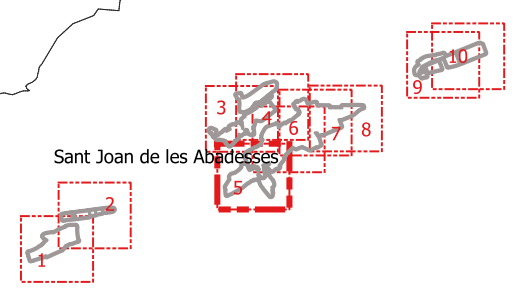
Base topogràfica 1:5000 de l'Institut Cartogràfic i Geològic de Catalunya



### Llegenda general

- |   |                         |
|---|-------------------------|
| <b>Elements representats</b>  | <b>Vies de servei</b>   |
| trams de la franja perimetral                                       | existent                |
| xarxa viària en franja  | per arranjar            |
| subtrams  | per obrir               |
| zones verdes  | <b>Base topogràfica</b> |
| parcel·les interiors no edificades                                  | hidrografia             |
| parcel·lari urbana  | xarxa viària            |
| tram amb peus especials i/o poda (PEL: PE lligament PEA: PE alçada) | altimetria              |

### Situació



### Tractaments sobre la vegetació

- Tractaments en trams i zones verdes**
- T1 - estassada manual
  - T2 - estassada mecanitzada
  - T3 - aclarida sense extracció
  - T4 - aclarida
  - T5 - Aclarida sense extracció amb estassada manual
  - T6 - aclarida amb estassada mecanitzada
  - T7 - aclarida amb estassada manual
  - sense actuació
- Tractaments en parcel·les interiors no edificades**
- P1 - estassada manual
  - P2 - estassada mecanitzada
  - P3 - aclarida amb estassada manual
  - P4 - aclarida amb estassada mecanitzada
  - Sense actuació

**Diputació de Girona**  
Àrea de territori i sostenibilitat  
Medi Ambient

**Ajuntament de Sant Joan de les Abadesses**

**Projecte d'obertura i manteniment de les franges perimetral de prevenció.**

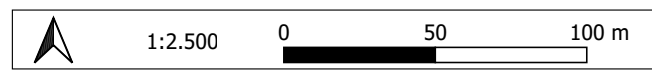
Redactors del projecte  
**Jordi Canals Camprubí**

Terme municipal  
Sant Joan de les Abadesses

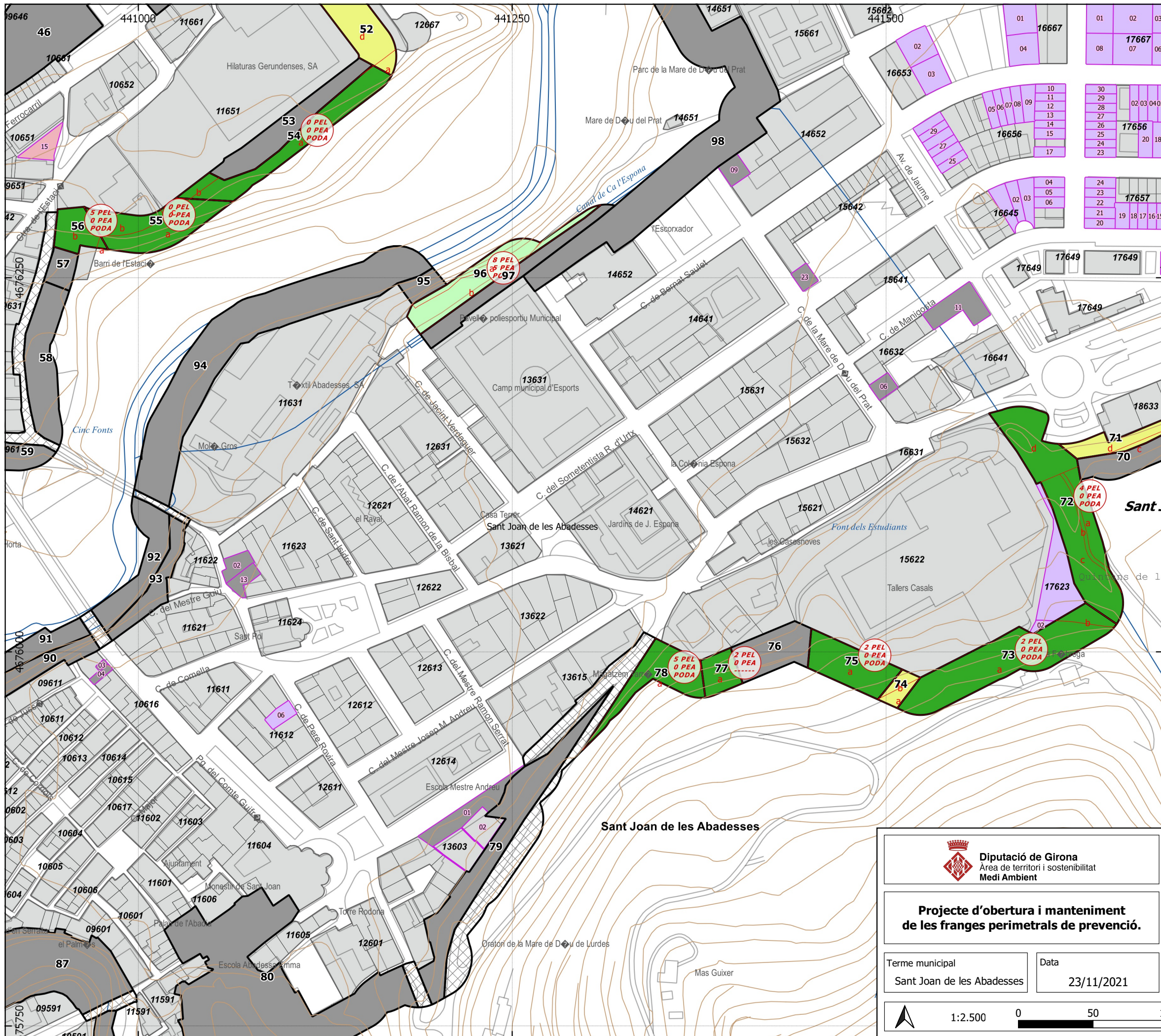
Data  
23/11/2021

Plànol d'actuació

Full  
5 / 10



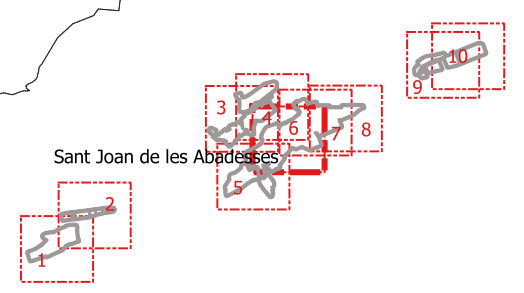
Base topogràfica 1:5000 de l'Institut Cartogràfic i Geològic de Catalunya



### Llegenda general

- |  |                         |
|--|-------------------------|
| <b>Elements representats</b>   | <b>Vies de servei</b>   |
| trams de la franja perimetral  | existent                |
| xarxa viària en franja   | per arranjar            |
| subtrams   | per obrir               |
| zones verdes   | <b>Base topogràfica</b> |
| parcel·les interiors no edificades                                   | hidrografia             |
| parcel·lari urbana   | xarxa viària            |
| tram amb peus especials i/o poda (PEL: PE lligament, PEA: PE alçada) | altimetria              |

### Situació



### Tractaments sobre la vegetació

- Tractaments en trams i zones verdes**
- T1 - estassada manual
  - T2 - estassada mecanitzada
  - T3 - aclarida sense extracció
  - T4 - aclarida
  - T5 - Aclarida sense extracció amb estassada manual
  - T6 - aclarida amb estassada mecanitzada
  - T7 - aclarida amb estassada manual
  - sense actuació
- Tractaments en parcel·les interiors no edificades**
- P1 - estassada manual
  - P2 - estassada mecanitzada
  - P3 - aclarida amb estassada manual
  - P4 - aclarida amb estassada mecanitzada
  - Sense actuació

**Diputació de Girona**  
Àrea de territori i sostenibilitat  
Medi Ambient

**Ajuntament de Sant Joan de les Abadesses**

**Projecte d'obertura i manteniment de les franges perimetral de prevenció.**

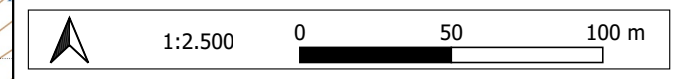
Redactors del projecte  
**Jordi Canals Camprubí**

Terme municipal  
Sant Joan de les Abadesses

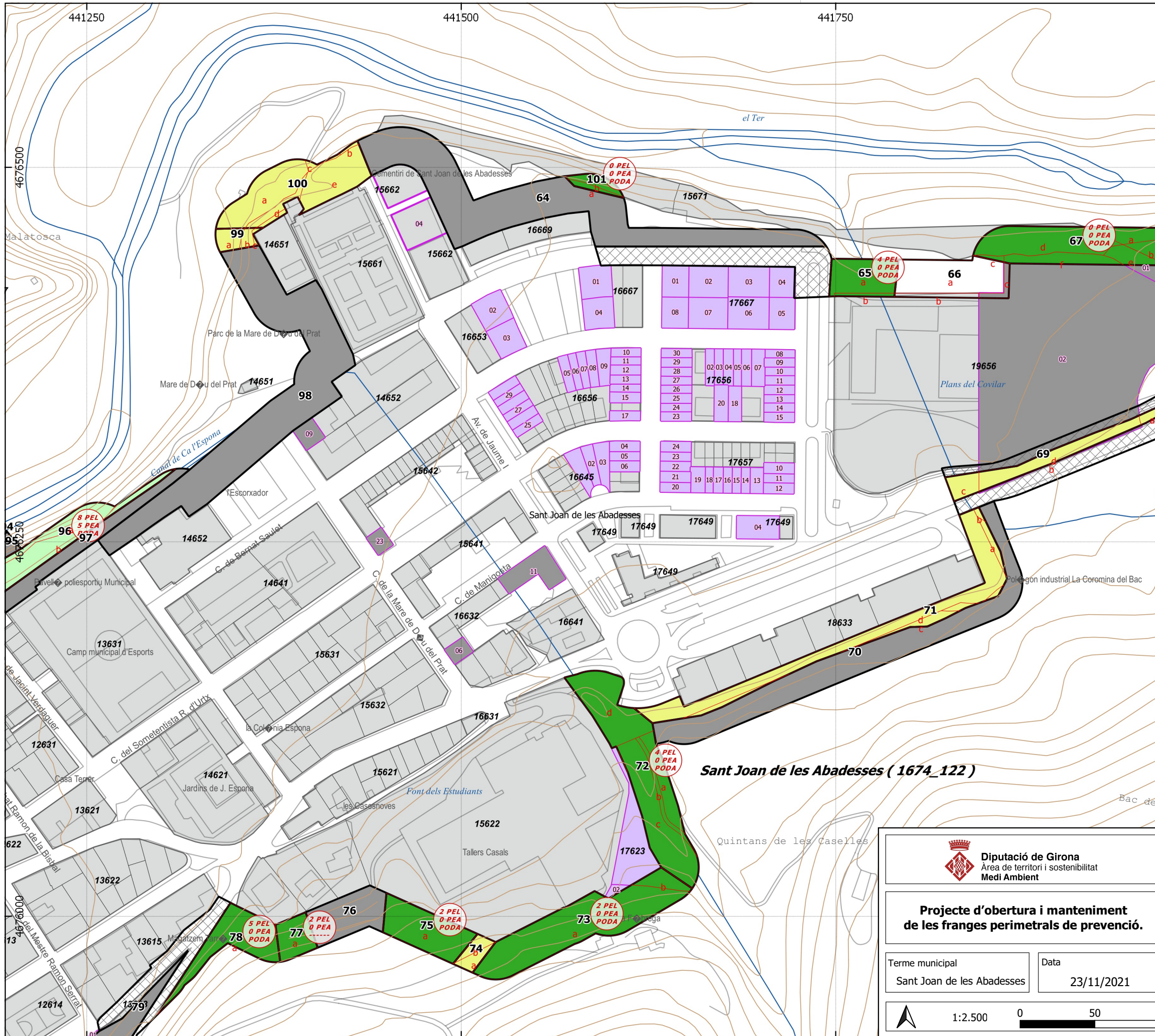
Data  
23/11/2021

Plànol d'actuació

Full  
6 / 10

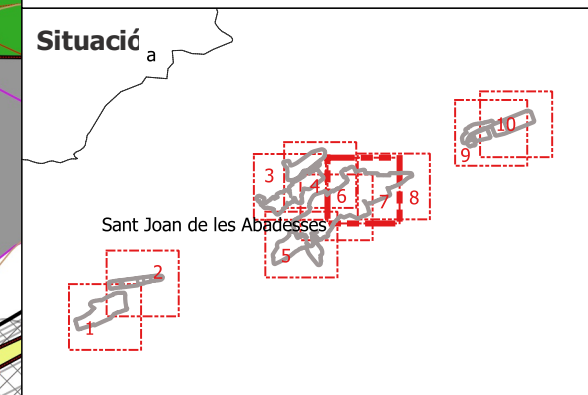


Base topogràfica 1:5000 de l'Institut Cartogràfic i Geològic de Catalunya



### Llegenda general

<b>Elements representats</b> trams de la franja perimetral xarxa viària en franja subtrams zones verdes parcel·les interiors no edificades parcel·lari urbana tram amb peus especials i/o poda (PEL: PE lligament, PEA: PE alçada)	<b>Vies de servei</b> existent per arranjar per obrir <b>Base topogràfica</b> hidrografia xarxa viària altimetria
---	--



### Tractaments sobre la vegetació

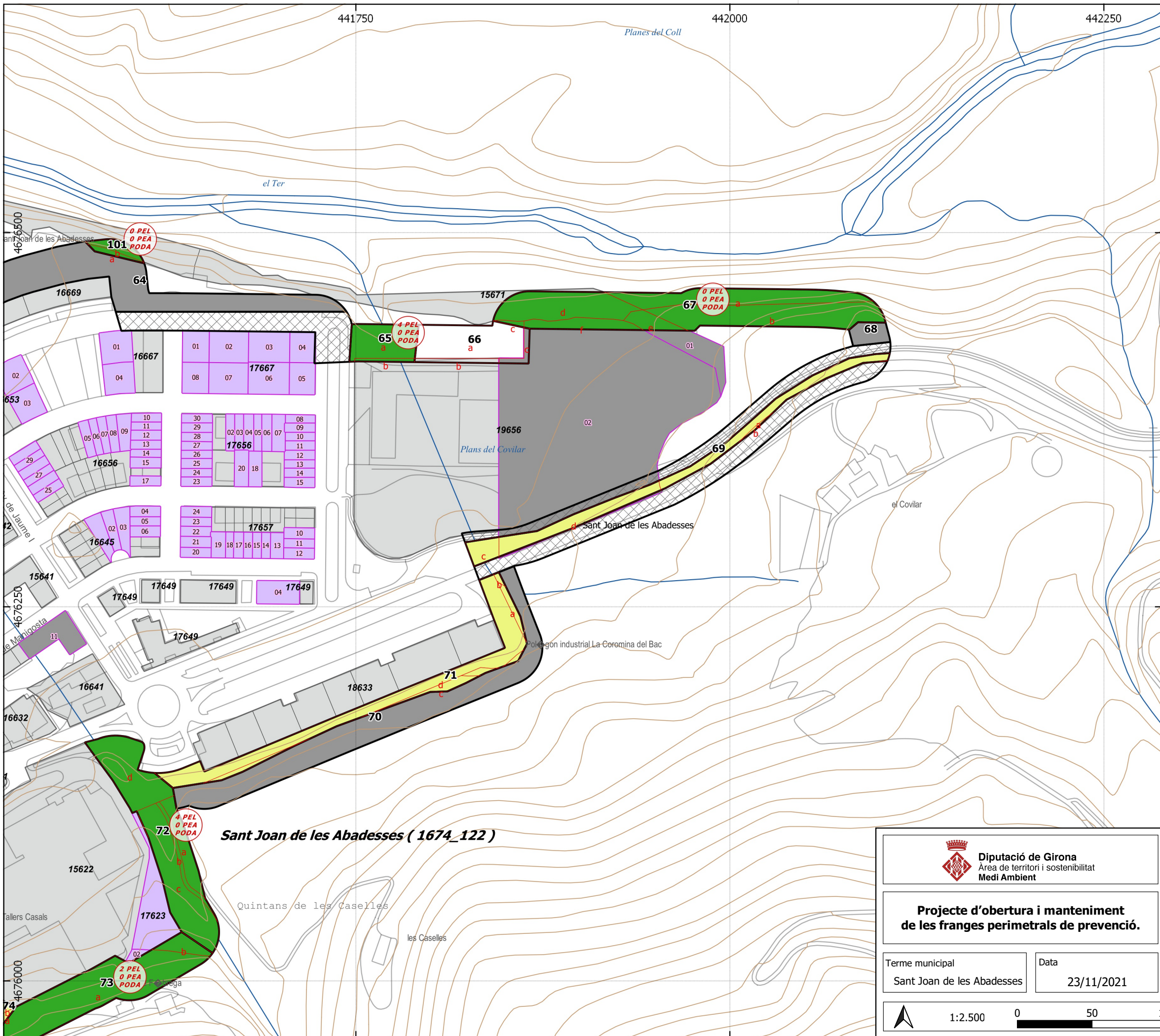
**Tractaments en trams i zones verdes**

- T1 - estassada manual
- T2 - estassada mecanitzada
- T3 - aclarida sense extracció
- T4 - aclarida
- T5 - Aclarida sense extracció amb estassada manual
- T6 - aclarida amb estassada mecanitzada
- T7 - aclarida amb estassada manual
- sense actuació

**Tractaments en parcel·les interiors no edificades**

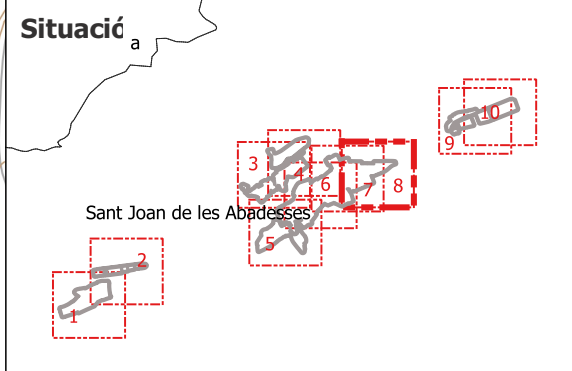
- P1 - estassada manual
- P2 - estassada mecanitzada
- P3 - aclarida amb estassada manual
- P4 - aclarida amb estassada mecanitzada
- Sense actuació

<b>Diputació de Girona</b> Àrea de territori i sostenibilitat Medi Ambient		<b>Ajuntament de Sant Joan de les Abadesses</b>	
<b>Projecte d'obertura i manteniment de les franges perimetrals de prevenció.</b>		Redactors del projecte <b>Jordi Canals Camprubí</b>	
Terme municipal Sant Joan de les Abadesses	Data 23/11/2021	Plànol d'actuació	Full 7 / 10
1:2.500  0 50 100 m		Base topogràfica 1:5000 de l'Institut Cartogràfic i Geològic de Catalunya	



### Llegenda general

Elements representats		Vies de servei	
	trams de la franja perimetral		existent
	xarxa viària en franja		per arranjar
	subtrams		per obrir
	zones verdes	Base topogràfica	
	parcel·les interiors no edificades		hidrografia
	parcel·lari urbana		xarxa viària
	tram amb peus especials i/o poda (PEL: PE lligament PEA: PE alçada)		altimetria



### Tractaments sobre la vegetació

Tractaments en trams i zones verdes	
	T1 - estassada manual
	T2 - estassada mecanitzada
	T3 - aclarida sense extracció
	T4 - aclarida
	T5 - Aclarida sense extracció amb estassada manual
	T6 - aclarida amb estassada mecanitzada
	T7 - aclarida amb estassada manual
	sense actuació
Tractaments en parcel·les interiors no edificades	
	P1 - estassada manual
	P2 - estassada mecanitzada
	P3 - aclarida amb estassada manual
	P4 - aclarida amb estassada mecanitzada
	Sense actuació

**Sant Joan de les Abadesses ( 1674\_122 )**

**Diputació de Girona**  
Àrea de territori i sostenibilitat  
Medi Ambient

**Ajuntament de Sant Joan de les Abadesses**

**Projecte d'obertura i manteniment de les franges perimetrals de prevenció.**

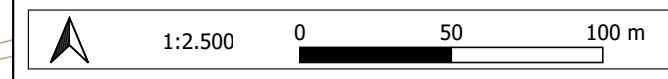
Redactors del projecte  
**Jordi Canals Camprubí**

Terme municipal  
Sant Joan de les Abadesses

Data  
23/11/2021

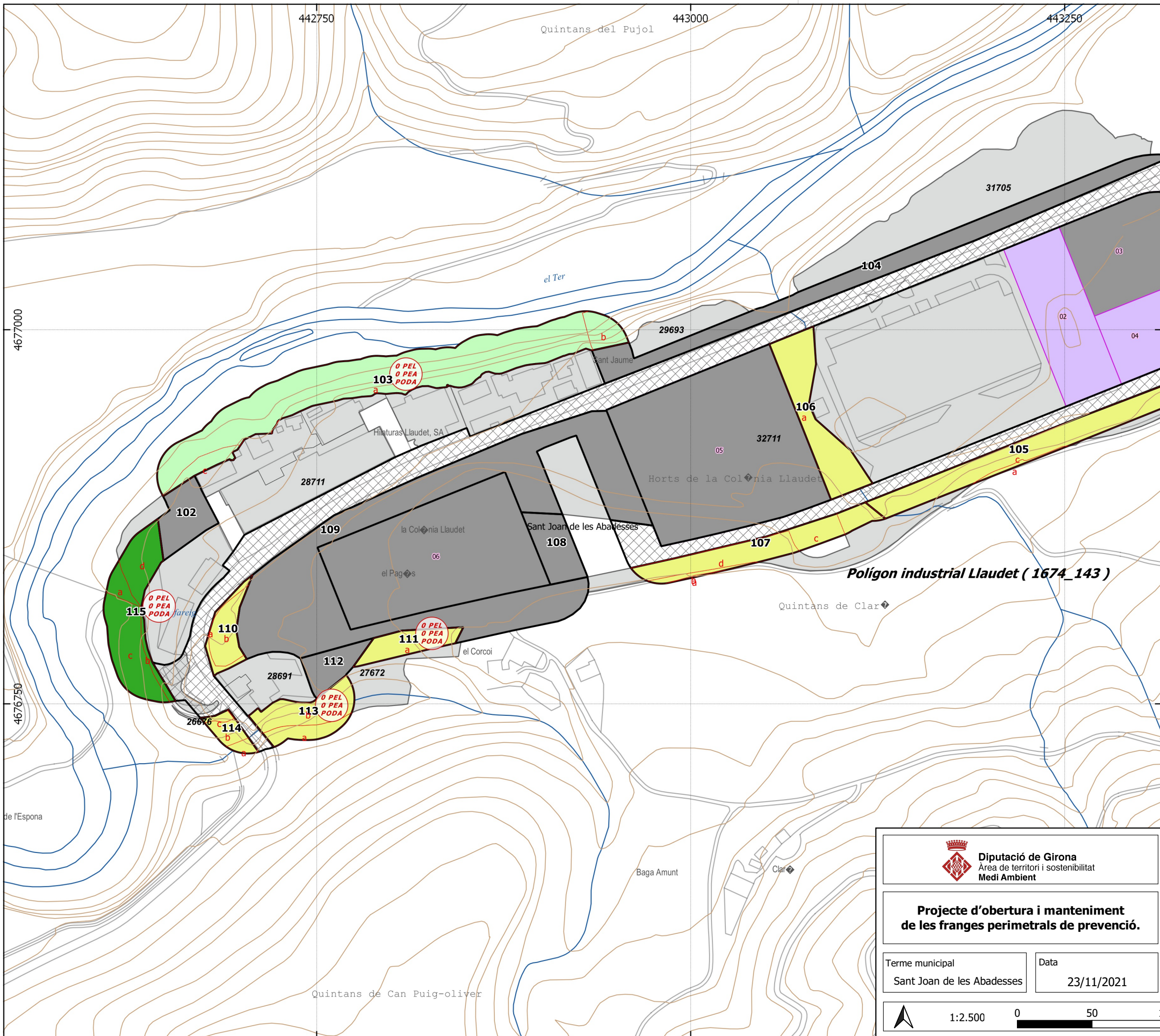
Plànol d'actuació

Full  
8 / 10



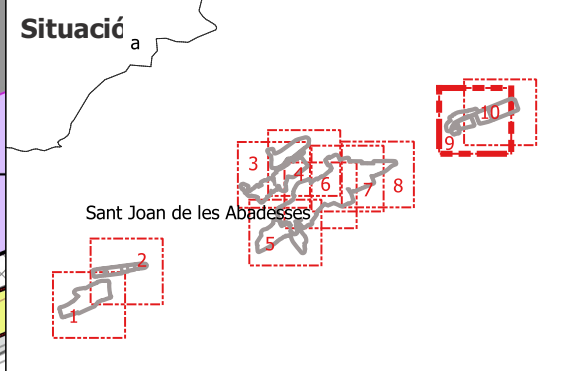
Base topogràfica 1:5000 de l'Institut Cartogràfic i Geològic de Catalunya





### Llegenda general

Elements representats		Vies de servei	
	trams de la franja perimetral		existent
	xarxa viària en franja		per arranjar
	subtrams		per obrir
	zones verdes	Base topogràfica	
	parcel·les interiors no edificades		hidrografia
	parcel·lari urbana		xarxa viària
	tram amb peus especials i/o poda (PEL: PE lligament PEA: PE alçada)		altimetria



### Tractaments sobre la vegetació

Tractaments en trams i zones verdes	
	T1 - estassada manual
	T2 - estassada mecanitzada
	T3 - aclarida sense extracció
	T4 - aclarida
	T5 - Aclarida sense extracció amb estassada manual
	T6 - aclarida amb estassada mecanitzada
	T7 - aclarida amb estassada manual
	sense actuació
Tractaments en parcel·les interiors no edificades	
	P1 - estassada manual
	P2 - estassada mecanitzada
	P3 - aclarida amb estassada manual
	P4 - aclarida amb estassada mecanitzada
	Sense actuació

**Diputació de Girona**  
Àrea de territori i sostenibilitat  
Medi Ambient

**Ajuntament de Sant Joan de les Abadesses**

**Projecte d'obertura i manteniment de les franges perimetrals de prevenció.**

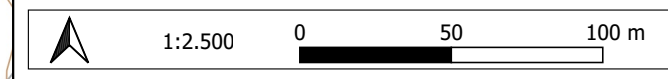
Redactors del projecte  
**Jordi Canals Camprubí**

Terme municipal  
Sant Joan de les Abadesses

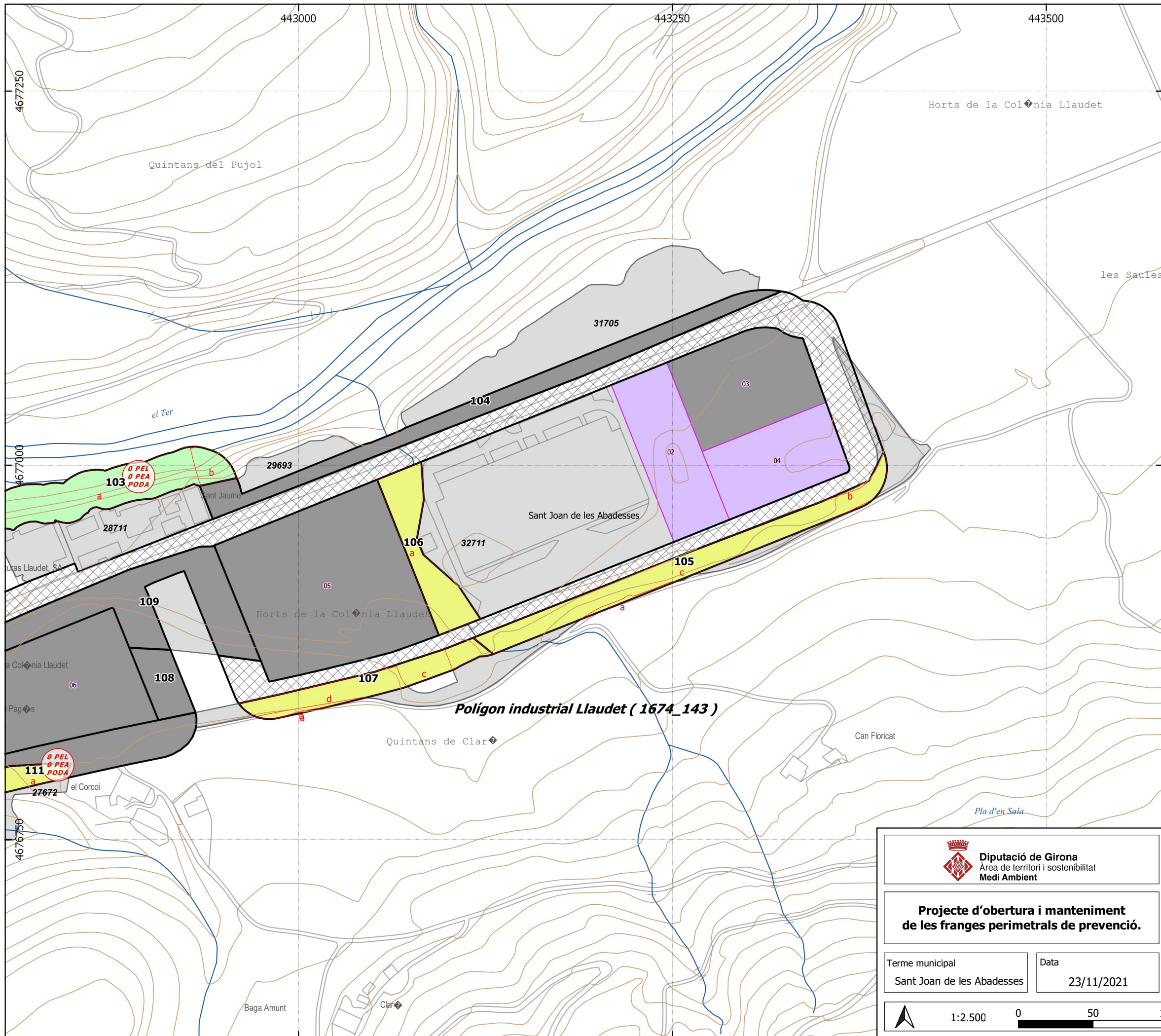
Data  
23/11/2021

Plànol d'actuació

Full  
9 / 10

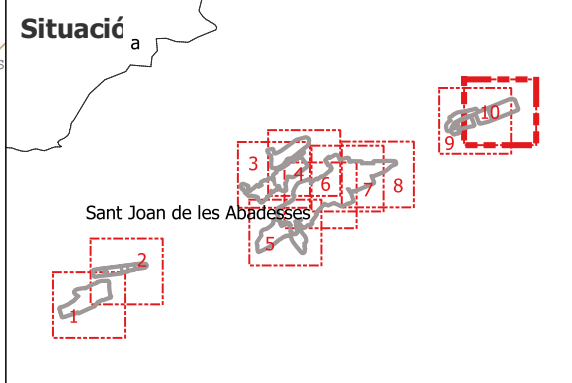


Base topogràfica 1:5000 de l'Institut Cartogràfic i Geològic de Catalunya



### Llegenda general

Elements representats		Vies de servei	
	trams de la franja perimetral		existent
	xarxa viària en franja		per arranjar
	subtrams		per obrir
	zones verdes	<b>Base topogràfica</b>	
	parcel·les interiors no edificades		hidrografia
	parcel·lari urbana		xarxa viària
	tram amb peus especials i/o poda (PEL: PE lligament PEA: PE alçada)		altimetria



### Tractaments sobre la vegetació

Tractaments en trams i zones verdes	
	T1 - estassada manual
	T2 - estassada mecanitzada
	T3 - aclarida sense extracció
	T4 - aclarida
	T5 - Aclarida sense extracció amb estassada manual
	T6 - aclarida amb estassada mecanitzada
	T7 - aclarida amb estassada manual
	sense actuació
Tractaments en parcel·les interiors no edificades	
	P1 - estassada manual
	P2 - estassada mecanitzada
	P3 - aclarida amb estassada manual
	P4 - aclarida amb estassada mecanitzada
	Sense actuació

<b>Diputació de Girona</b> Àrea de territori i sostenibilitat Medi Ambient		<b>Ajuntament de Sant Joan de les Abadesses</b>	
<b>Projecte d'obertura i manteniment de les franges perimetrals de prevenció.</b>			
Redactors del projecte <b>Jordi Canals Camprubí</b>		Full <b>10 / 10</b>	
Terme municipal Sant Joan de les Abadesses	Data 23/11/2021	<b>Plànol d'actuació</b>	
1:2.500		0 50 100 m	
Base topogràfica 1:5000 de l'Institut Cartogràfic i Geològic de Catalunya			